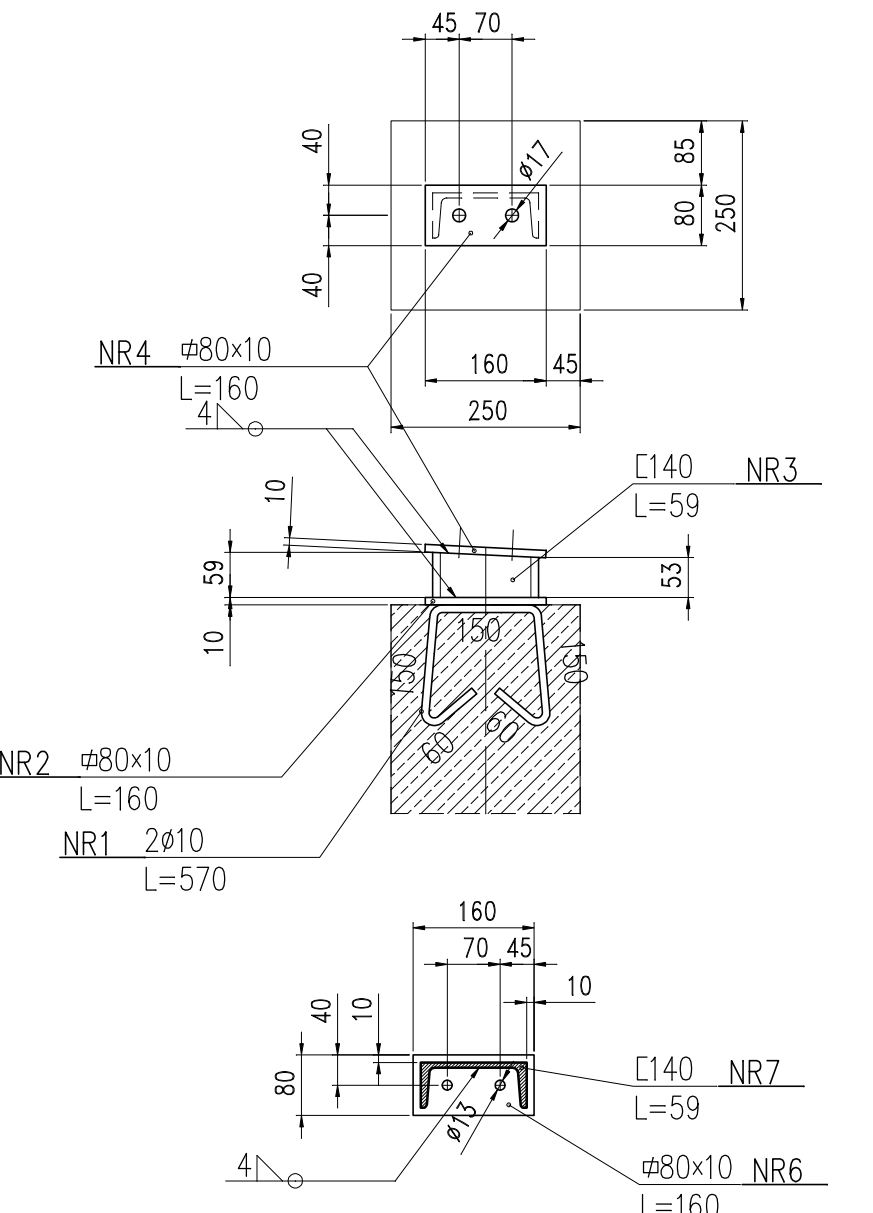


Uwaga
1. Wymiary na rysunku podane w "mm".
2. Na przekrojach pominięto kraty pomostowe.
3. Wykonanie elementów pochylни należy poprzedzić wykonaniem próbnych wykopów lokalizujących rzeczywiste usytuowanie mediów w gruncie.
W przypadku kolizji z przewodami w miejscu lokalizacji projektowanych fundamentów należy dostosować konstrukcję projektowanej pochylни do istniejącego rozmieszczenia przewodów na etapie nadzoru autorskiego.

POCHYLNIA – PRZEKROJE
SKALA 1:10
STAL A-I S13S
ELEKTRODY EA 1.46
SRUBY M12 5.8
M16 5.8
KOTWY WKLEJANE



Przedsiębiorstwo "ELPROJEKT" Sp. z o.o. W ELBLĄGU 82-300 Elbląg, ul. Junaków 3, tel/fax. 0-55 23-555-02				
Inwestor:	Dom Pomocy Społecznej ul. Pułaskiego 1c, 82-300 Elbląg			
Zadanie	Dobudowa szybu windowego wraz z rozwiązaniem komunikacyjnym do bud.			
Inwestycyjne:	Środowiskowego Domu Samopomocy Filia nr1 przy ul. Podgórznej w Elblągu			
Nazwa rysunku:	POCHYLNIA – PRZEKROJE			
Skala:	Data:	Stadium:	Branza:	Nr rysunku:
1:10	08.2012	PB	Konstrukcja	32
Zespół autorski:	Uprawnienia:		Podpis:	
inż. S. Kołodziejek	1115/EL/87			
tech. G. Lubacha				
Zespół sprawdzający:				
mgr inż. E. Szczerba	153/01/0L			